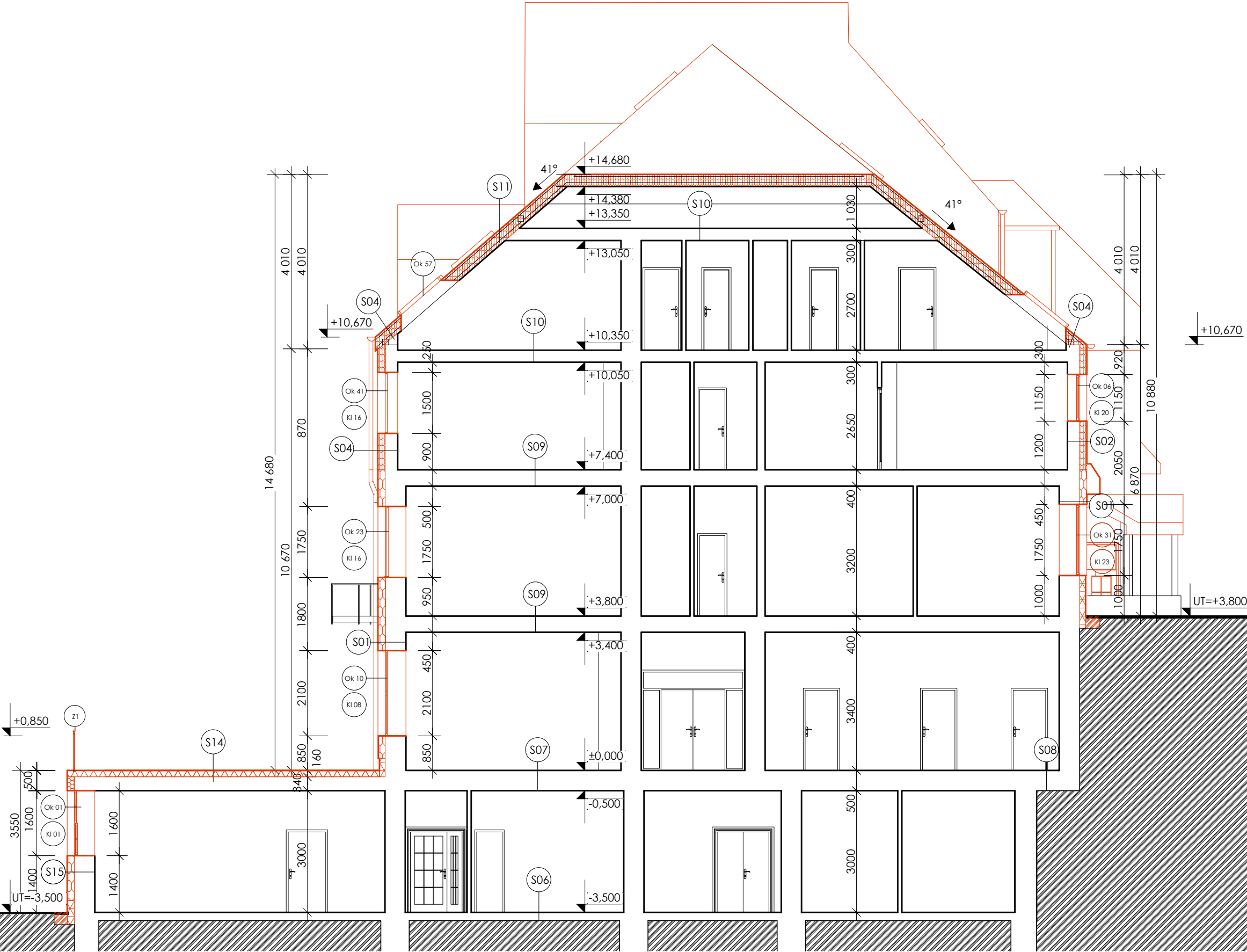


LEGENDA MATERIÁLU:

- STÁVAJÍCÍ ZDIVO
- ROSTLÁ ZEMINA
- NAVRHOVANÉ KONSTRUKCE
- ŠEDÝ PĚNOVÝ POLYSTYRÉN EPS $\lambda_d=\max.0,032$ W/mK, TL. 180 mm
- SOKL ZATEPLEN XPS $\lambda_d=\max.0,036$ W/mK, TL. 160 mm
- MINERÁLNÍ VATA $\lambda_d=\max.0,036$ W/mK, TL. 180 mm
- SOKL ZATEPLEN XPS $\lambda_d=\max.0,036$ W/mK, TL. 160 mm
- ZATEPLENÍ EXTRUDOVANÝM POLYSTYRENEM XPS tl. 160 mm $\lambda_d=\max.0,036$ W/mK



<div>SERVIS PROJEKT</div>		<div>PROJEKČNÍ KANCELÁŘ</div> <div>www.servisprojekt.cz</div> <div>+420 774 301 988</div>	
Akce: SNÍŽENÍ ENERGETICKÉ NÁROČNOSTI LESNICKÉ ŠKOLY ul. Horská č. p. 134, k.ú. Svoboda nad Úpou			
Investor: Kraj Královéhradecký, ul. Pivovarské náměstí č.p.1245/2 Hradec Králové			
Vypracoval: Zdeněk Husák Matyáš Vojna Mgr. T. Zborovský		Autorizační razítko:	
Kontroloval: Ing. F. Mandovec			
Formát: A3			
Měřítko: 1:100			
Datum: 03/2024			
Stupeň: Prováděcí projekt			
Poznámka:			
Část: D.1.1 – ARCHITEKTONICKO STAVEBNÍ ŘEŠENÍ			
Výkres: NAVRHOVANÝ STAV ŘEZ D–D		č. výkresu: 23	Paré: